

ИНСТРУКЦИЯ по замеру мебельного фасада



Для самостоятельного замера фасада необходима рулетка или линейка.



Замер производится с трёх сторон фасада: длина, ширина и толщина.



1. Производим замер ширины фасада.



В данном примере ширина стороны фасада составляет —

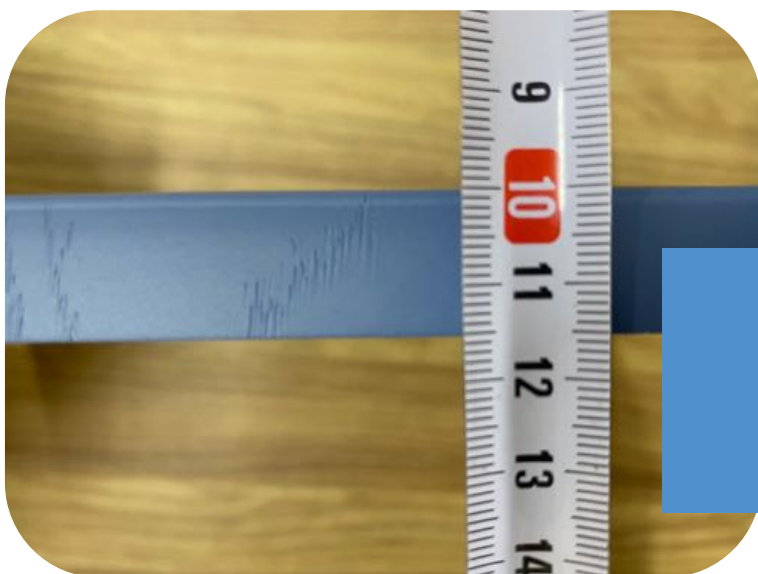
393 мм

2. Далее производим замер высоты фасада.



На примере получилось —
354 мм

3. В заключении замеряем толщину фасада.



Толщина фасадов
бывает 3-х видов:
16, 19, 22 мм.

В нашем случае
толщина составляет —
16 мм

- + / - Погрешность в 1-1,5 мм не является критичной и ни как не повлияет на эстетический вид новых фасадов на кухне.